



**OČI A UŠI  
NA  
OBĚŽNÉ DRÁZE**

# ***KH-1,2,3,4 CORONA***

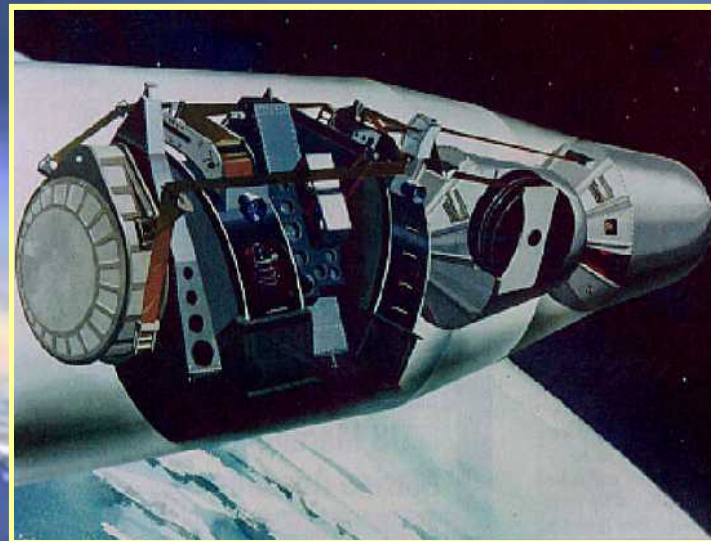
Zachycení návratové kapsle



# KH-4A,4B CORONA

## Parametry

- rozměry **1,5 x 10 m (1 500 – 2 000 kg)**
- oběžná dráha **180 x 250 km**
- záběr **20 x 267 km a 300 x 300 km**
- rozlišení **2,7 – 1,8 m a 150 – 30 m**

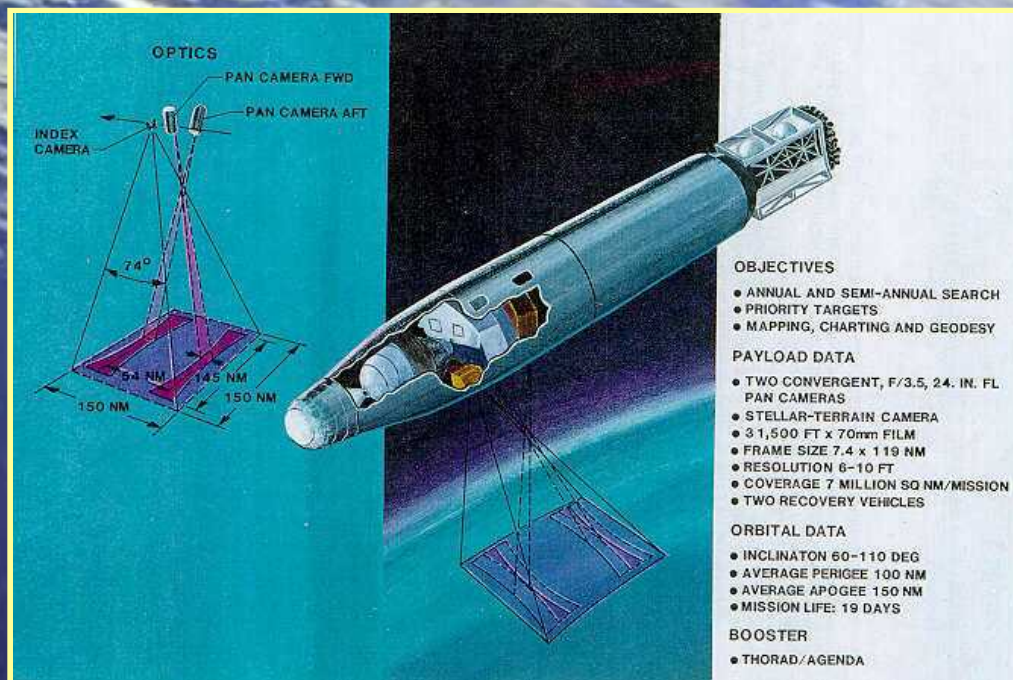


## Mise

- KH-4A **48 misí (1963 – 1969)**
- KH-4B **16 misí (1967 – 1972)**

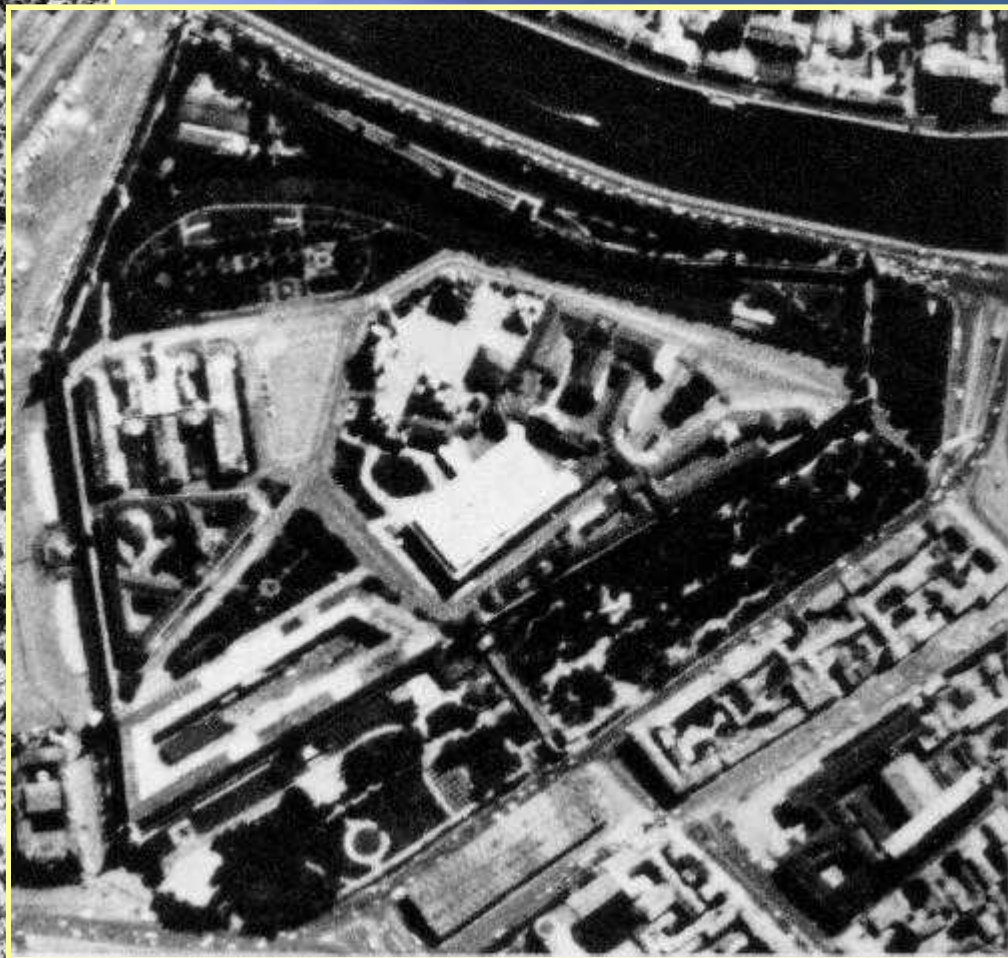
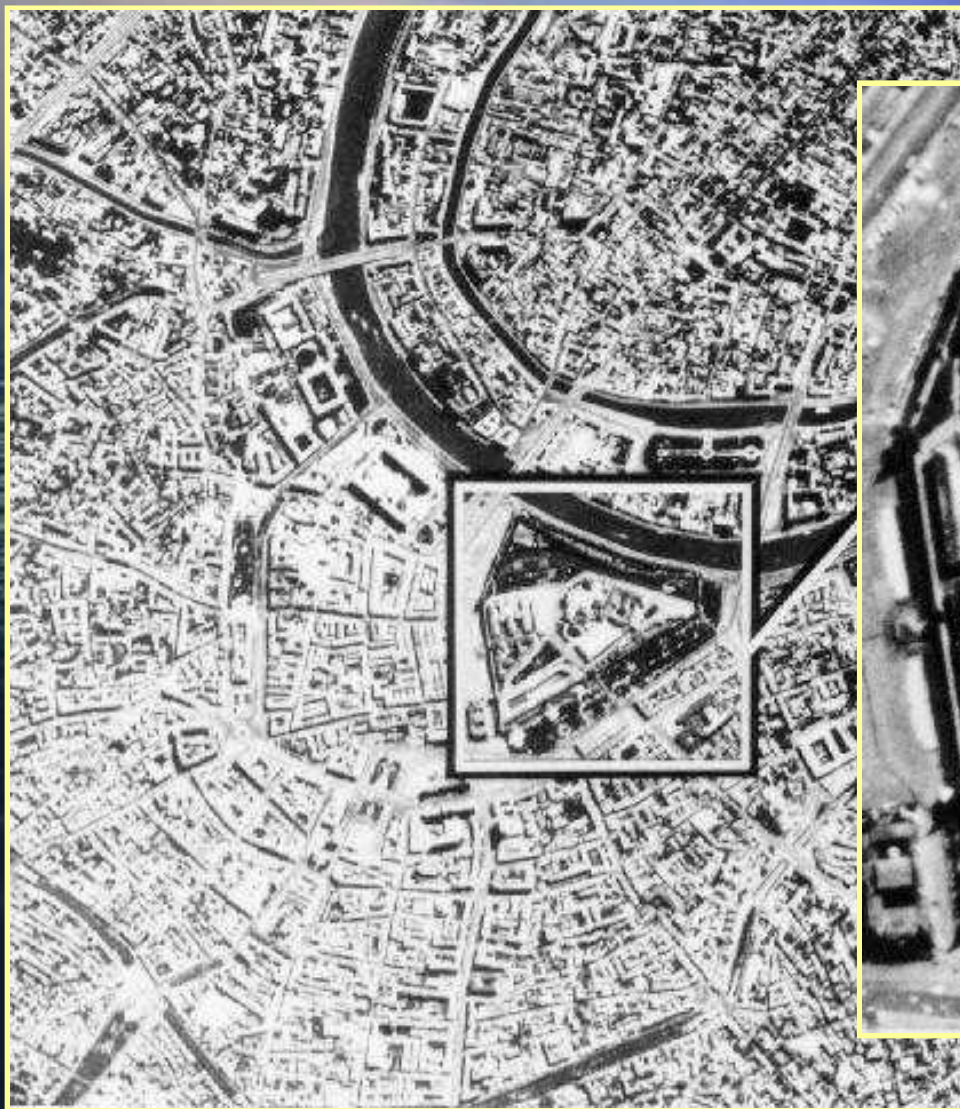
## Statistika

- pořízené fotografie **706 214**
- délka filmu **548 333,7 m**



# ***KH-1,2,3,4 CORONA***

Moskva



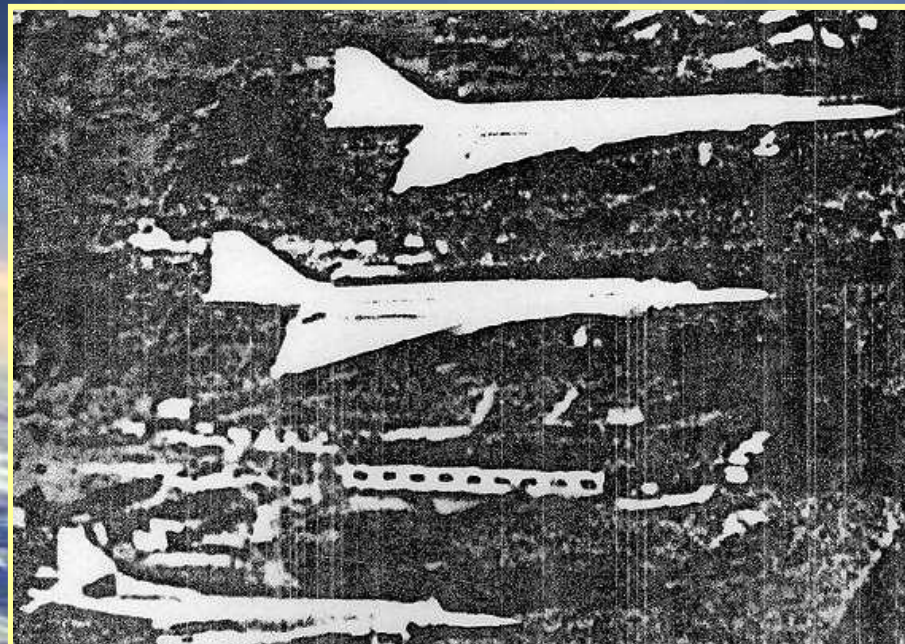
# ***KH-11 KENNAN/CRYSTAL***

## Parametry

- rozměry **3 x 19,5 m (13 500 kg)**
- oběžná dráha **240 x 530 km**
- záběr **?**
- rozlišení **0,15 m**

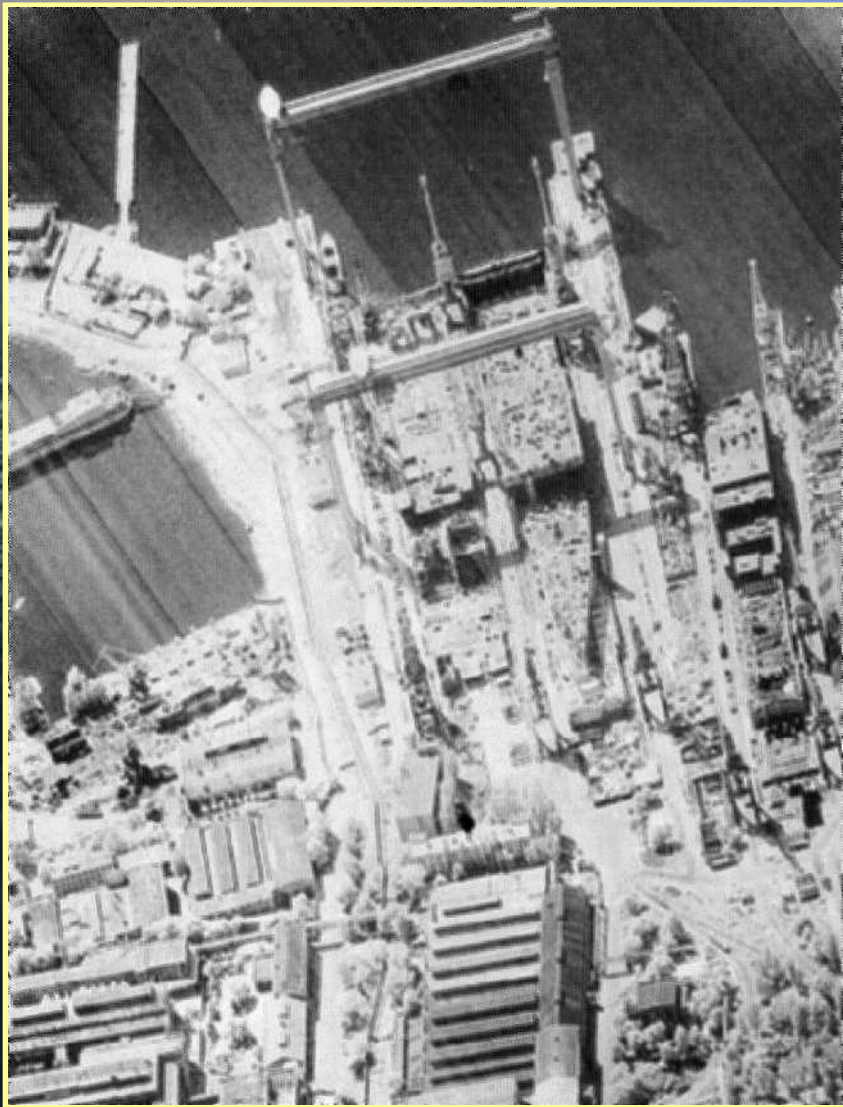
## Mise

- KH-11 **8 misí (1976 – 2005)**



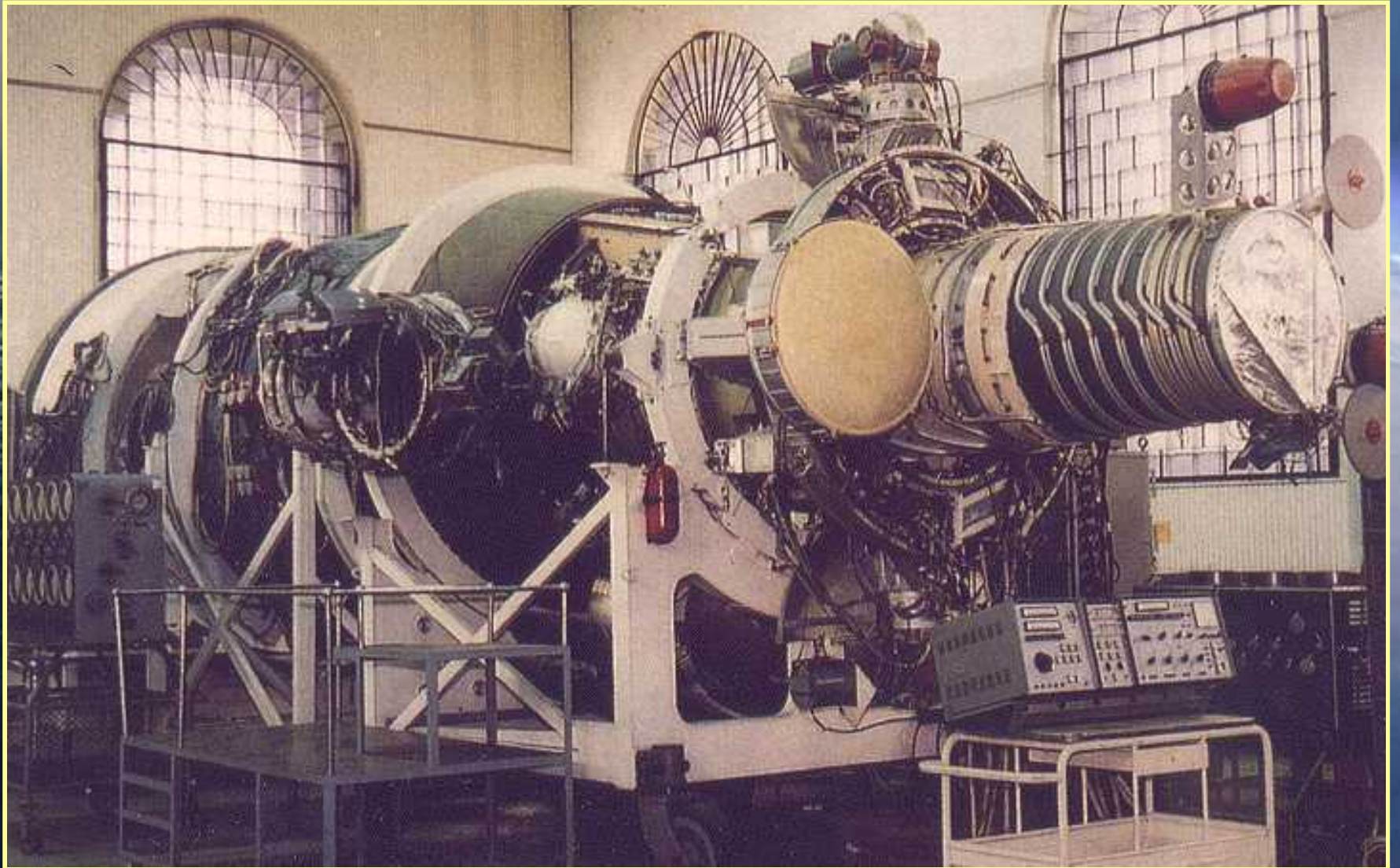
# ***KH-11 KENNAN/CRYSTAL***

Letadlová loď



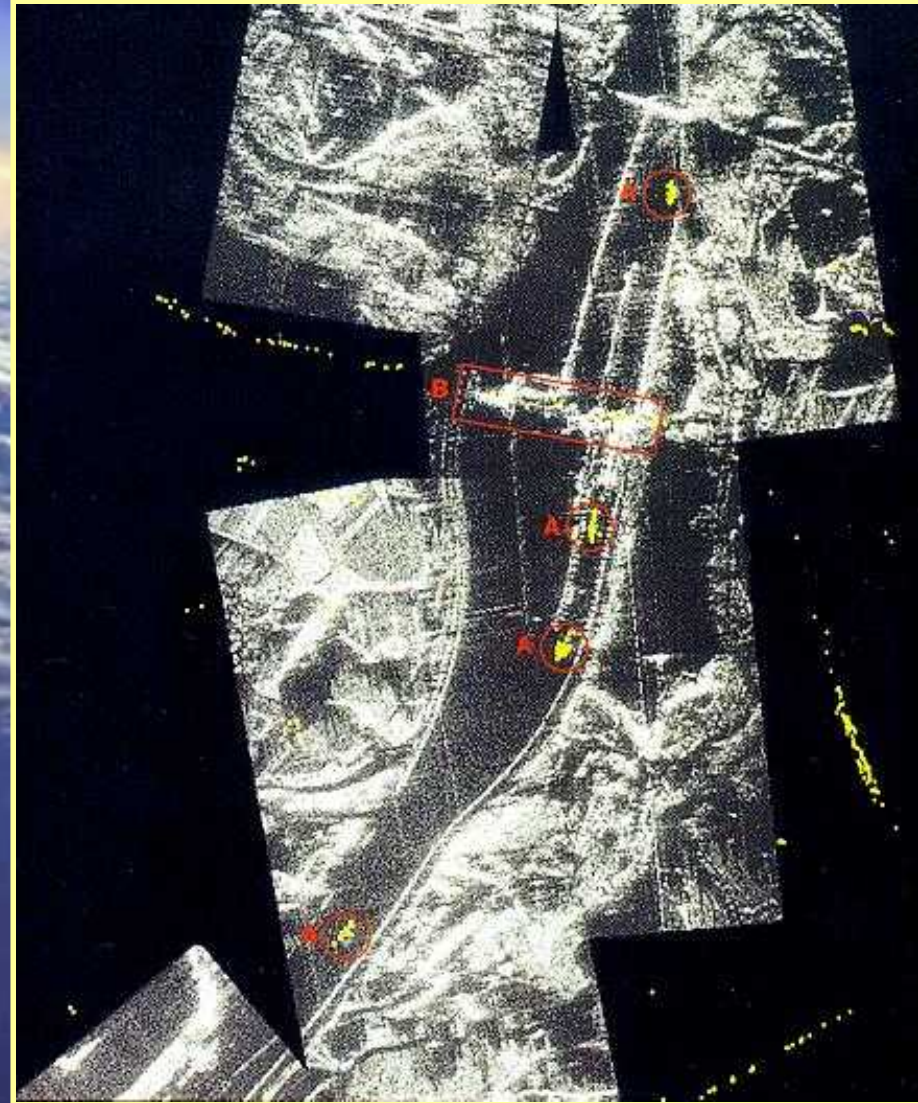
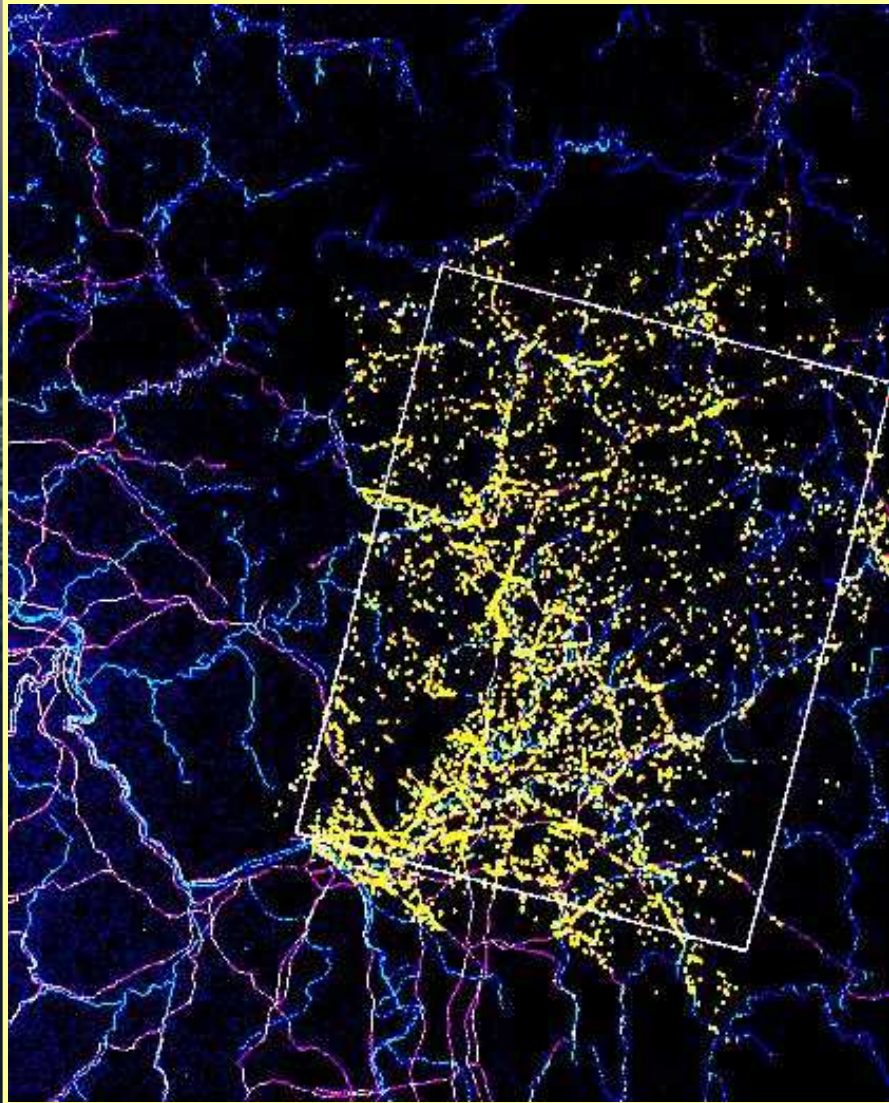
# JANTAR

## Jantar 4K2



# JSTARS

## Detekce pohyblivých cílů





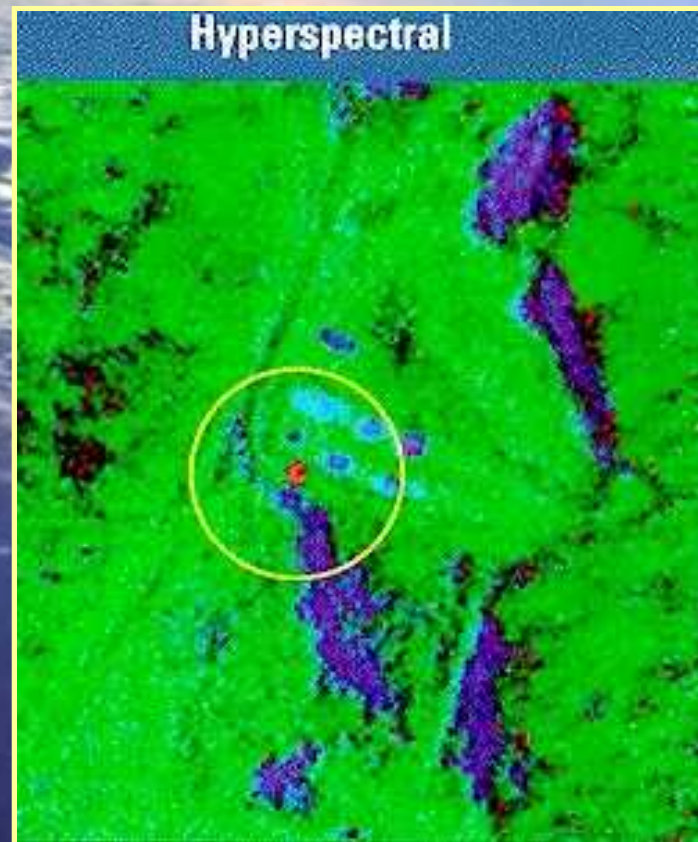
# ***HYPERSPEKTRÁLNÍ DATA***

## Parametry

- 200 spektrálních kanálů
- rozlišení **8 m**

## Využití

- chemické zbraně
- biologické zbraně
- živé síly
- vojenská technika
- škody po bombardování
- zemědělství
- lesnictví
- geologie
- životní prostředí



# KOMERČNÍ DRUŽICE

---

EROS

